

La MODA ARGENTINA

# *en* números.

EDICIÓN ESPECIAL | RESUMEN 2022



DISEÑO/ @bu\_\_\_studio

**FAIA**  
INDUMENTARIA

**CAMARA**  
INDUSTRIAL ARGENTINA DE LA INDUMENTARIA

En ARGENTINA la moda genera

# 400.000

## PUESTOS DE TRABAJO.

[ 250.000 CONFECCIÓN + 150.000 COMERCIALIZACIÓN ]

En **2022 CIAI** y **FAIA** trabajaron en la capacitación e inserción laboral de cientos de personas en nuestra Industria.

EN CIFRAS :

# 6

**NUEVOS  
CENTROS DE  
ENTRENAMIENTO  
EN COSTURA**

Inauguración de sedes en EZEIZA, SAN MARTÍN, AVELLANEDA, CATAMARCA Y LA RIOJA



+ más de  
**750**

**nuevos**  
PUESTOS DE  
TRABAJO  
EN COSTURA EN  
**CATAMARCA**

+ más de  
**550**

**nuevos**  
PUESTOS DE  
TRABAJO  
EN COSTURA EN  
**LA RIOJA**

# 15

**Cursos de capacitación en costura** dictados en AMBA, Catamarca y La Rioja.



# 15

**Marcas de primer nivel** cosiendo en los polos de confección Catamarca y La Rioja



# 9

**Nuevas empresas de confección** produciendo en ambas provincias.



PROGRAMA  
**CRECER**

Capacitamos a más de

# 6.000

**PERSONAS\***

en cursos especializados para mandos medios en las empresas.

(\*ENTRE 2018 y 2022)

+ **500** EMPRESAS/AÑO

**23** PROVINCIAS

**nuevas** TECNOLOGÍAS

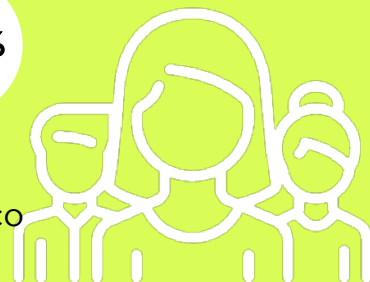


**4.414**

**NUEVOS PUESTOS**

costureros asalariados en blanco  
SEPT.22 vs SEPT.21 / INDEC

+11,8%



**137%**

**AUMENTO DE SALARIO DE COSTURERAS/OS**

DIC.21 vs DIC.22EPT.21 / PARITARIA FONIVA



**EXPORTACIONES DE ROPA**

**+57,3%**

NOV.22 vs NOV.21 / INDEC



producción de **indumentaria**

NOV.22 vs NOV.21 / INDEC

**-2,6%**



producción de **textiles**

NOV.22 vs NOV.21 / INDEC

**-4,6%**



Importaciones de ropa / en US\$

NOV.22 vs NOV.21 / INDEC

**52,4%**



Precio de la ropa y el calzado / INDEC

NOV.22 vs NOV.21 / INDEC

**122,4%**



Precio de la ropa y el calzado / 9 provincias

NOV.22 vs NOV.21 / relevamiento CIAI de 9 Institutos Provinciales

**112,8%**



Precio de los insumos textiles / CIAI

NOV.22 vs NOV.21 / relevamiento propio de CIAI

**102,5%**



Ventas de ropa y calzado en **supermercados**

OCT.22 vs OCT.21 / INDEC

**-23,1%**



Ventas de ropa en **comercios minoristas**

NAVIDAD 22 vs NAVIDAD 21 / CAIME

**-14,4%**



Ventas de ropa y calzado en **shoppings**

OCT.22 vs OCT.21 / INDEC

**-0,8%**